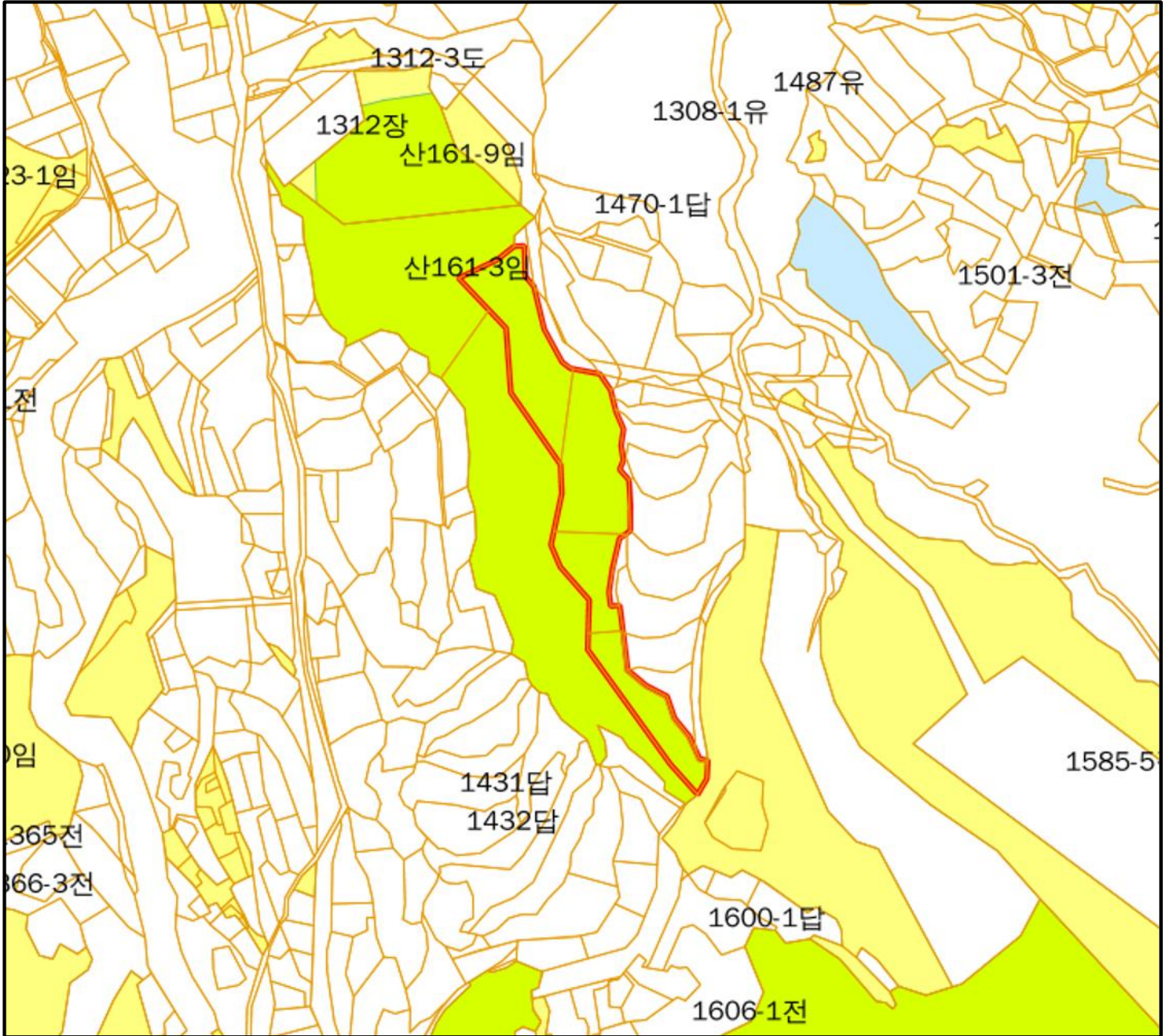




# 산지 구분도

( 보전산지 변경지정 [ 공익용 ▶ 임업용 ] )

NJ52-10-15-088



## 범례

	공익용산지		지적선
	임업용산지		행정경계
	준보전산지		대상지역

지정권자 : 산림청장  
 고시일자 : 2020-09-25  
 고시번호 : 산림청고시제2020-60호

비고 :  
 1. 측량의 기준 : 한국측지계  
 2. 투영법 : 횡단 메르카토르도법(타원체는 베셀타원체)  
 3. 높이의 기준 : 인천만의 평균해면  
 4. 본 지도는 지적이 표시된 지형도 또는 지적선을 기준으로 작성하였음  
 5. 본 지도는 산림청장의 사전승인없이 복제, 국외반출, 임의개제, 편집을 할 수 없으며, 위반 시 관련법에 따라 처벌 받을 수 있음  
 6. 본 지도에 의하여 측량할 수 없음



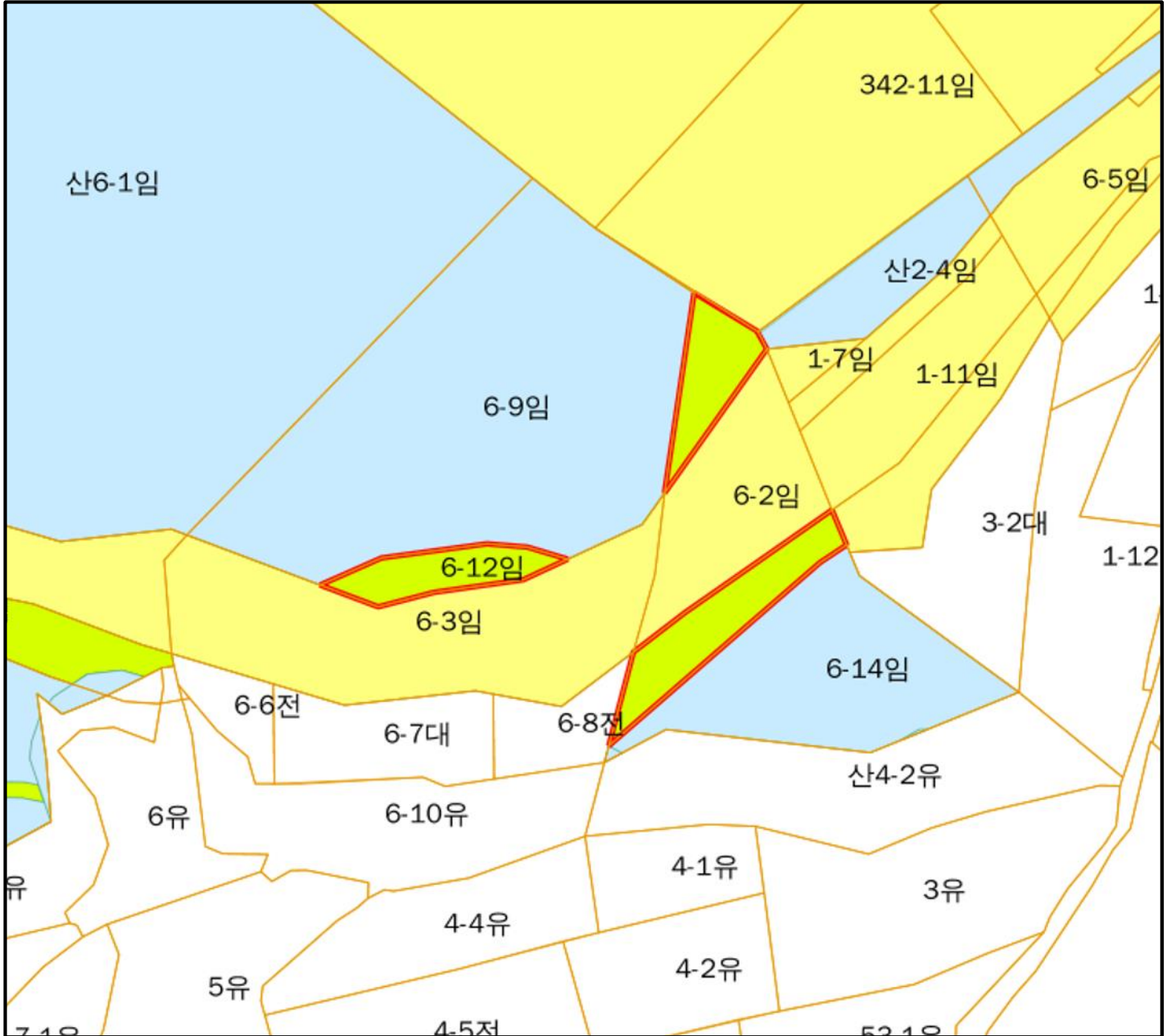
산지정보시스템(<http://flis.forestland.go.kr>)  
 산림청(<http://www.forest.go.kr>)

강원도 원주시 판부면 서곡리 1462-1 번지 일원

# 산지 구분도

( 보전산지 변경지정 [ 공익용 ▶ 임업용 ] )

NJ52-13-11-043



## 범례

- |  |  |
|--|--|
|  공익용산지 |  지적선  |
|  임업용산지 |  행정경계 |
|  준보전산지 |  대상지역 |

지정권자 : 산림청장  
 고시일자 : 2020-09-25  
 고시번호 : 산림청고시제2020-60호

- 비고 :
1. 측량의 기준 : 한국측지계
  2. 투영법 : 횡단 메르카토르도법(타원체는 베셀타원체)
  3. 높이의 기준 : 인천만의 평균해면
  4. 본 지도는 지적이 표시된 지형도 또는 지적선을 기준으로 작성하였음
  5. 본 지도는 산림청장의 사전승인없이 복제, 국외반출, 임의개제, 편집을 할 수 없으며, 위반 시 관련법에 따라 처벌 받을 수 있음
  6. 본 지도에 의하여 측량할 수 없음



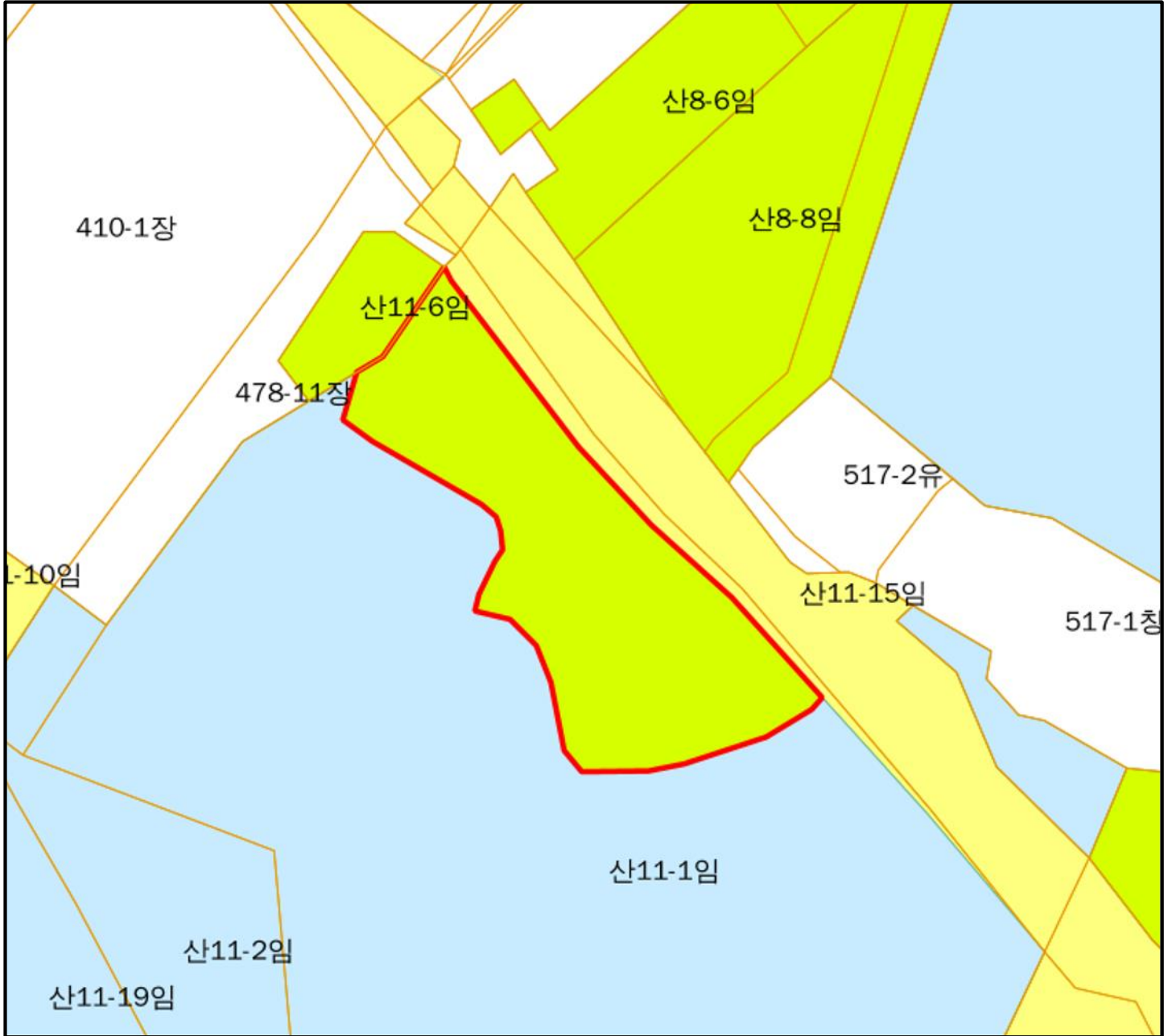
산지정보시스템(<http://flis.forestland.go.kr>)  
 산림청(<http://www.forest.go.kr>)

충청남도 예산군 응봉면 후사리 6-12 번지 일원

# 산 지 구 분 도

( 보전산지 변경지정 [ 공익용 ▶ 임업용 ] )

NI52-2-5-044



## 범 례

	공익용산지		지적선
	임업용산지		행정경계
	준보전산지		대상지역

지정권자 : 산림청장  
 고시일자 : 2020-09-25  
 고시번호 : 산림청고시제2020-60호

비고 :  
 1.측량의 기준 : 한국측지계  
 2.투영법 : 횡단 메르카토르도법(타원체는 베셀타원체)  
 3.높이의 기준 : 인천만의 평균해면  
 4.본 지도는 지적이 표시된 지형도 또는 지적선을 기준으로 작성하였음  
 5.본 지도는 산림청장의 사전승인없이 복제, 국외반출, 임의개제, 편집을 할 수 없으며, 위반 시 관련법에 따라 처벌 받을 수 있음  
 6.본 지도에 의하여 측량할 수 없음



산지정보시스템(<http://flis.forestland.go.kr>)  
 산림청(<http://www.forest.go.kr>)

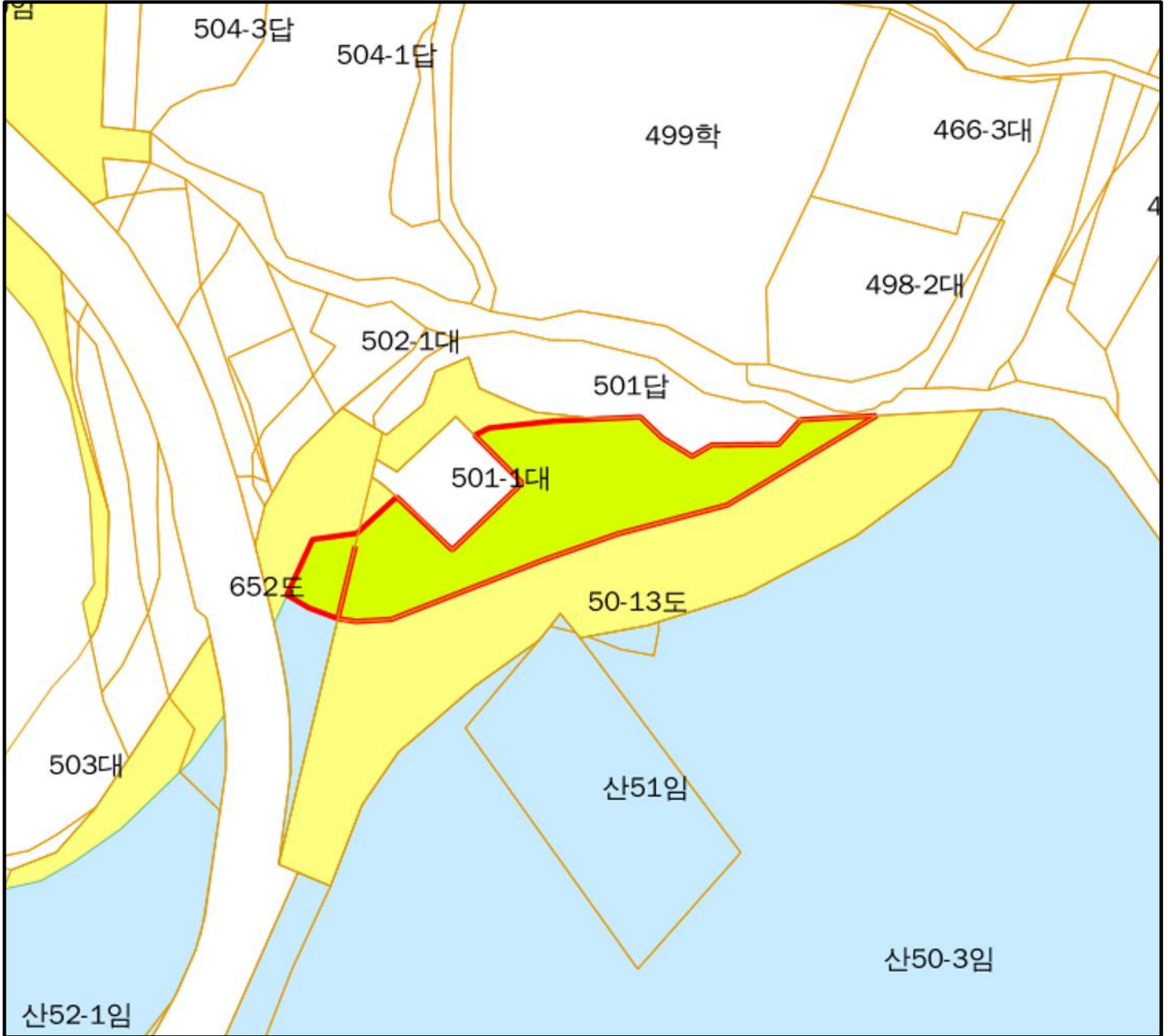
경상북도 경산시 진량읍 문천리 산 11-1 번지 일원




# 산 지 구 분 도

( 보전산지 변경지정 [ 공익용 ▶ 임업용 ] )

N152-2-25-035



## 범 례

	공익용산지		지적선
	임업용산지		행정경계
	준보전산지		대상지역

지정권자 : 산림청장  
 고시일자 : 2020-09-25  
 고시번호 : 산림청고시제2020-60호

비고 :  
 1. 측량의 기준 : 한국측지계  
 2. 투영법 : 횡단 메르카토르도법(타원체는 베셀타원체)  
 3. 높이의 기준 : 인천만의 평균해면  
 4. 본 지도는 지적이 표시된 지형도 또는 지적선을 기준으로 작성하였음  
 5. 본 지도는 산림청장의 사전승인없이 복제, 국외반출, 임의개재, 편집을 할 수 없으며, 위반 시 관련법에 따라 처벌 받을 수 있음  
 6. 본 지도에 의하여 측량할 수 없음



산지정보시스템(<http://flis.forestland.go.kr>)  
 산림청(<http://www.forest.go.kr>)

경상남도 창원시성산구 귀산동 501-2 번지 일원